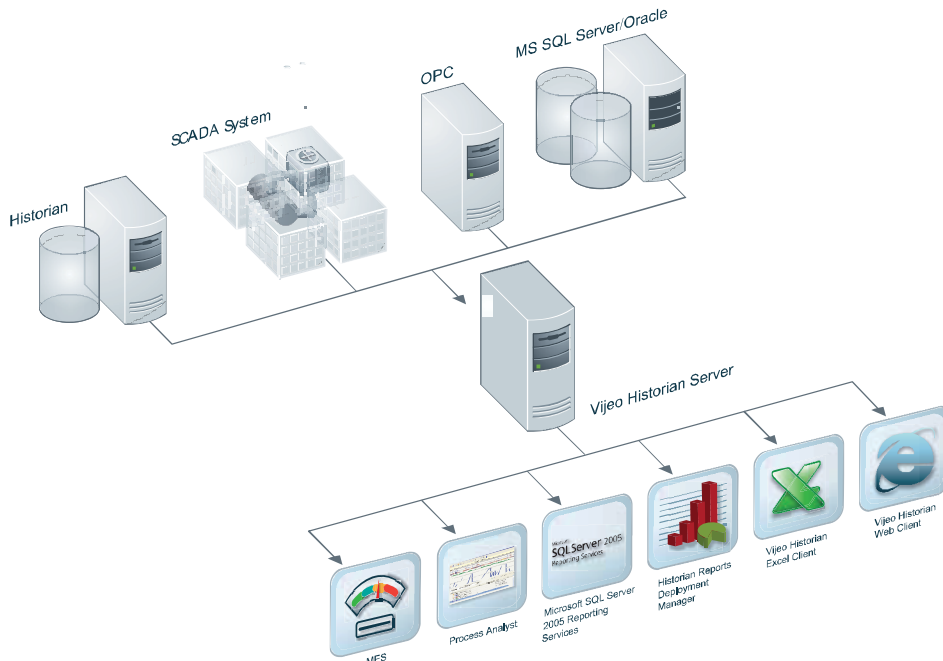




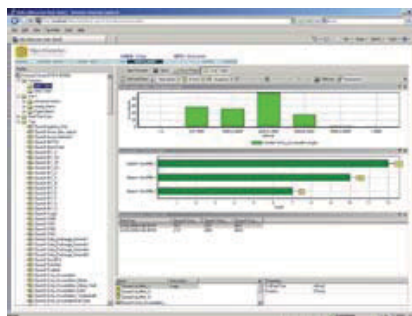
Vijeo Historian

a SoCollaborative software

Type	Logiciel Historian
Compatibilité	Toutes les plateformes d'automatisation Schneider Electric et les dispositifs de tiers
Système d'exploitation	Windows XP, Windows Vista et Windows serveur 2003 & 2005
Références CD-RM PC	Veillez contacter votre représentant commercial local



Vijeo Historian est un logiciel SoCollaborative de gestion des informations, il inclut la double fonctionnalité d'historien et de portail de la solution et vous permet de stocker des données avec précision pour l'établissement de rapports à long terme tout en connectant vos systèmes de production et d'entreprise par le biais de ses transferts de données actifs et ses fonctions de reporting simples et conviviales.



Les avantages en un coup d'œil :

- **Intégration des systèmes d'entreprise** : Vijeo Historian réduit la complexité et le coût liés à l'établissement de passerelles entre les cadres supérieurs et les opérations d'usine grâce à une interface simple et d'utilisation facile et à ses transferts de données actifs permettant de pousser les données des systèmes de contrôle vers les systèmes d'entreprise,
- **Un entrepôt de données ouvert** : Vijeo Historian utilise à 100% Microsoft SQL Server 2005 comme entrepôt de données historiques intégré. Sa technologie ouverte et normalisée ainsi que sa sécurité fiable s'intègrent sans effort dans votre entreprise d'une façon qui diminue votre coût total de possession,
- **Reporting à l'échelle de l'entreprise** : Toute une gamme de rapports peuvent être produits à l'aide d'un historien intégré particulièrement commode, au sein de l'interface utilisateur Microsoft familière et ouverte, Vijeo Historian est également livré avec un jeu standard de rapports préconfigurés, ce qui simplifie l'établissement de rapports d'alarme et de baisse,
- **Gestion des alarmes** : Des rapports de rationalisation d'alarmes fondés sur les 191 principes de gestion d'alarmes de l'EEMUA (Engineering Equipment & Materials Users Association),
- **Une démarche écologique grâce aux rapports énergétiques** : Les rapports énergétiques vous aident à conduire une évaluation énergétique complète de votre usine, afin de déterminer combien d'énergie est consommée et combien pourrait éventuellement être économisée.